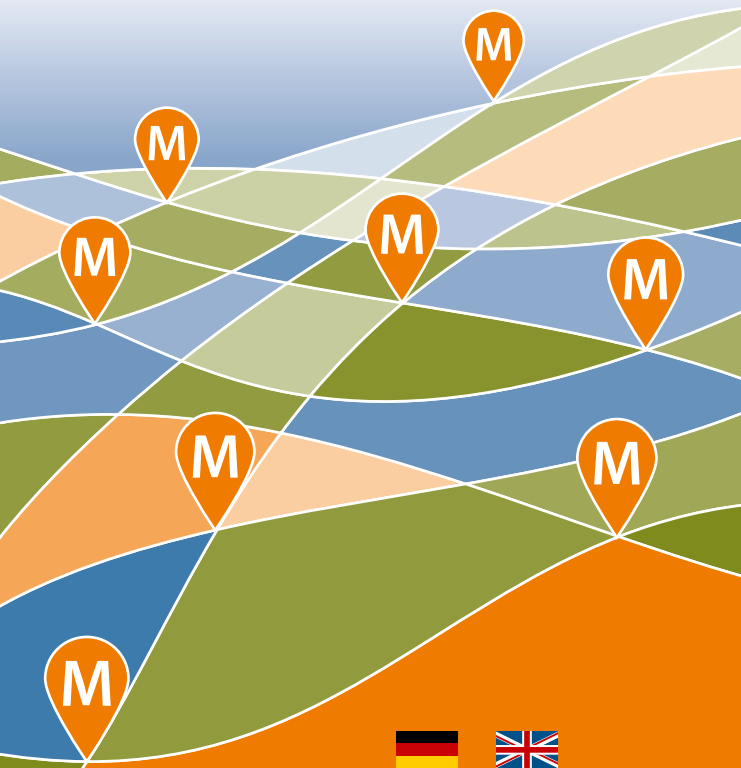


MUSEEN & DENKMÄLER

Museums & monuments

Von der Ostseeküste bis zur
Mecklenburgischen Seenplatte

From the Baltic coast to the lake district
Mecklenburgische Seenplatte



Regional
mehr
entdecken

Discover
more
regionally

Entdeckungsreise | Expedition

Dieser übersichtliche Guide soll Ihnen helfen, auch die kleineren Museen und Gedenkstätten in der Region zwischen der Ostseeküste bis zum Norden der Mecklenburgischen Seenplatte zu entdecken. Hier wurde so viel Interessantes gesammelt und die regionale Geschichte so spannend aufgearbeitet, dass Sie das nicht verpassen sollten.

Wir freuen uns auf Ihren Besuch!

This simple guide should help you to discover even the smaller museums and memorials in the region between the Baltic coast and the north of the lake district Mecklenburgische Seenplatte. So many interesting things were collected here, and the regional history prepared so excitingly, that you shouldn't miss it.

We are looking forward to your visit!

Auf einen Blick | At a glance

1	Heimatmuseum Warnemünde Warnemünde Museum of local history	3
2	Ostseegrenzturm Kühlungsborn Baltic Border Tower Kühlungsborn	3
3	Heimatmuseum Ostseebad Rerik Ostseebad Rerik Museum of local history	4
4	Stadt- und Bädernmuseum Bad Doberan City and seaside Museum Bad Doberan	4
5	Stadtmuseum Kröpelin Municipal Museum Kröpelin	5
6	Ostrockmuseum Kröpelin Museum of East German Rock Kröpelin	5
➔	Übersichtsplan General map	6
7	Heinrich-Schliemann-Gedenkstätte Heinrich Schliemann memorial site	8
8	Denkmalhof Pentzin in Retschow Monument farm Pentzin in Retschow	8
9	Landschulmuseum Göldenitz Göldenitz country school museum	9
10	Uns lütt Museum Dargun Our little museum Dargun	9
11	Krummes Haus Bützow – Stadtmuseum Bützow “Krummes Haus” – Municipal museum	10
12	Stadtmuseum Teterow Teterow Municipal museum	10
13	Offizin Schwarze Kunst Buchdruckerei-Museum und Werkstatt Historical Printing House museum .	11
14	Wolhynier Umsiedlermuseum Linstow Volhynian Resettlement Museum Linstow	11
➔	Impressum Imprint	12

1 Heimatmuseum Warnemünde Warnemünde Museum of local history

Das Heimatmuseum befindet sich in einem denkmalgeschützten Fischerhaus (1767). Auf 240 m² wird u. a. die Wohn- und Arbeitsweise der Fischer, Matrosen und Lotsen und die Entwicklung zum Seebad gezeigt.

The museum is accommodated in a heritage-protected fisherman's house (1767). On an area of 240 m², an exhibition shows the development of the village into a seaside resort as well as the living and working conditions of fishermen, sailors, and pilots.

📍 Alexandrinenstr. 31, 18119 Rostock-Warnemünde

☎ +49 381 526 67

@ kontakt@heimatmuseum-warnemuende.de

🌐 www.heimatmuseum-warnemuende.de



2 Ostseegrenzturm Kühlungsborn Baltic Border Tower Kühlungsborn



Vom Turm schauen die Besucher, wie früher DDR-Grenzer, weit über das Meer. Im Museum wird spannend zu Fluchten über die Ostsee informiert.

From the tower, visitors look far across the sea, just like GDR border guards in the past. The museum provides exciting information about escapes across the Baltic Sea.

📍 An der Strandpromenade 1a
18225 Kühlungsborn

☎ +49 38293 140 20

@ bt11@ostsee-grenzturm.com

🌐 www.ostsee-grenzturm.com



3

Heimatmuseum Ostseebad Rerik Ostseebad Rerik Museum of local history

Das Museum beherbergt umfangreiche Sammlungen, u. a. Fossilien und Exponate zur Ur- und Frühgeschichte. Auch die Entwicklung zum Badeort, die Küstenfischerei, Flora und Fauna der Küste sind dargestellt. In der oberen Etage ist eine kleine Galerie untergebracht.

The museum houses extensive collections, including fossils and exhibits on prehistory and early history. Also, the development into a seaside resort, coastal fishing, flora, and fauna are presented. There is a small gallery on the upper floor.

📍 Dünenstraße 4, 18230 Ostseebad Rerik

☎ +49 175 436 34 03

@ info@rerik.de

🌐 www.rerik.de



4

Stadt- und Bädernmuseum Bad Doberan City and Seaside Museum Bad Doberan



Das Museum präsentiert amüsant und kurzweilig die Geschichte Doberans und Heiligendamm als Sommerresidenz der mecklenburgischen Herzöge und erstes deutsches Seebad sowie die Kulturgeschichte des Badens.

The museum presents, in an amusing and entertaining manner, the history of Doberan and Heiligendamm as the summer residence of the Dukes of Mecklenburg and the first German seaside resort as well as the cultural history of bathing.

📍 Beethovenstraße 8, 18209 Bad Doberan

☎ +49 38203 62 0 26

@ stadtmuseum@moeckelhaus.de

🌐 bad-doberan-heiligendamm.de/museum



5

Stadtmuseum Kröpelin Municipal Museum Kröpelin



Interessierte von Klein bis Groß erleben hautnah zum Anfassen und Ausprobieren die Schusterstadt durch moderne Museumspädagogik. Im Kröpeliner Erlebnis-museum begeben Sie sich, interaktiv und multimedial, auf eine historische Zeitreise von den Anfängen des Ortes bis in die heutige Zeit. Das Haus ist barrierefrei ausgestattet. In the Kröpelin experiential museum, you go on an interactive and multimedia journey through the history of the place – from the beginnings to the present day.

- 📍 Hauptstraße 5, 18236 Kröpelin
- ☎ +49 38292 682
- @ stadtbibliothek-kroepelin@t-online.de
- 🌐 www.bibliothek-museum-kroepelin.de



6

Ostrockmuseum Kröpelin Museum of East German Rock Kröpelin



DDR-Rockmusik zeichnet sich durch das pikante Wechselspiel zwischen musikalischer Virtuosität und politischer Repression aus und begründet somit ein ganz eigenes Musik-Genre. Es erwarten Sie hochkarätige Originalexponate, multimediale Inhalte, Rauminstallationen, Informationsgrafiken und detaillierte Hintergrundinformationen. GDR rock music is characterized by the piquant interplay between musical virtuosity and political repression and thus establishes a very unique music genre.

- 📍 Hauptstraße 5, 18236 Kröpelin
- ☎ +49 38292 682
- @ stadtbibliothek-kroepelin@t-online.de
- 🌐 www.ostrockmuseum.de



Übersichtsplan | General map





- 1 Heimatmuseum Warnemünde
- 2 Ostseegrenzturm Kühlungsborn
- 3 Heimatmuseum Ostseebad Rerik
- 4 Stadt- und Bädereuseum Bad Doberan
- 5 Stadtmuseum Kröpelin
- 6 Ostrockmuseum Kröpelin
- 7 Heinrich-Schliemann-Gedenkstätte
- 8 Denkmalhof Pentzin in Retschow
- 9 Landschulmuseum Göldenitz
- 10 Uns lütt Museum Dargun
- 11 Krummes Haus Bützow – Stadtmuseum
- 12 Stadtmuseum Teterow
- 13 Offizin Schwarze Kunst Buchdruckerei-Museum und Werkstatt
- 14 Wolhynier Umsiedlermuseum Linstow

7

Heinrich-Schliemann-Gedenkstätte Heinrich Schliemann memorial site

In Neubukow wird in der Gedenkstätte an den Ausgräber von Troja, Mykene, Orchomenos und Tiryns erinnert. Große Schautafeln und Originalfundstücke informieren über Leben und Werk Heinrich Schliemanns, der hier am 6. Januar 1822 geboren wurde. The memorial site in Neubukow commemorates the excavator of Troy, Mycenae, Orchomenos, and Tiryns. Large display panels and original finds provide information about the life and work of Heinrich Schliemann, who was born here on 6 January 1822.

📍 Am Brink 1, 18233 Neubukow

☎ +49 38294 166 90

@ buergerhaus@neubukow.de

🌐 www.neubukow.de



8

Denkmalhof Pentzin in Retschow Monument farm Pentzin in Retschow

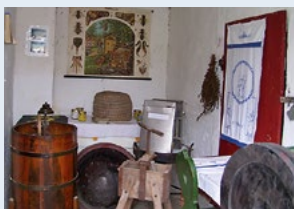
Im reetgedeckten Ensemble, bestehend aus Niederdeutschem Hallenhaus (1787), Hallenscheune (1826) und Altenteilerkaten (1842), wird die Arbeits- und Lebensweise auf einem mecklenburgischen Bauernhof vom 18. bis 20. Jahrhundert durch spannende Exponate lebendig. Bitte um telefonische Anmeldung. Across three thatched houses, the way of working and living on a Mecklenburg farm from the 18th to the 20th century is brought to life through exciting exhibits. Please call in advance.

📍 Dorfstraße 2, 18211 Retschow

☎ +49 38203 165 95

@ ritapentzin@web.de

🌐 www.retschow.de



9 Landschulmuseum Göldenitz Göldenitz country school museum



Das Landschulmuseum Göldenitz gibt in den Räumlichkeiten einer 1880 errichteten Einklassenschule einen Einblick in das Leben eines Landschullehrers. Wechselnde Ausstellungen zur Schulgeschichte runden das Besichtigungserlebnis ab.

The country school museum in Göldenitz gives an insight into the life of a country school teacher on the premises of a one-classroom school built in 1880. Changing exhibitions on school history round off the visit.

📍 Am See 7, 18196 Göldenitz

☎ +49 38208 264

@ info@landschulmuseum.de

🌐 www.landschulmuseum.de



10 Uns lütt Museum Dargun Our little museum Dargun

Der Name täuscht, denn das größte Museum in der Region zur Alltagsgeschichte hat 17 Räume und ein Freigelände, u. a. zu den Themen Landwirtschaft, Eisenbahn, Medizin, Handwerk sowie Flucht und Vertreibung 1945.

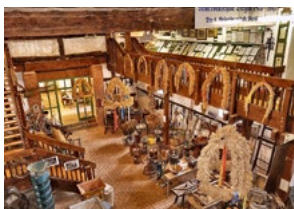
The name is deceptive, because the largest museum in the region on the history of everyday life has 17 rooms and an open-air area on topics such as agriculture, railways, medicine, handicrafts and flight and expulsion in 1945.

📍 Klosterdamm 6 (Schloss 13), 17159 Dargun

☎ +49 39959 203 81

@ info@museum-dargun.de

🌐 www.museum-dargun.de



11

Krummes Haus Bützow – Stadtmuseum, Bibliothek, Dokumentation

Bützow “Krummes Haus” – Municipal museum



In einem Teil der mittelalterlichen Burganlage beherbergt das Krumme Haus die Bibliothek, das Stadtmuseum mit der stadtgeschichtlichen Ausstellung und die Dokumentation des politischen Missbrauchs des Strafvollzuges.

In a part of the medieval castle complex, the “Krumme Haus” accommodates the library, the town museum with the town history exhibition and the documentation of the political abuse of the penal system.

- 📍 Schloßplatz 2, 18246 Bützow
- ☎ +49 38461 4051 oder +49 38461 66 915
- @ krummes-haus@buetzow.de
- 🌐 www.krummes-haus-buetzow.de



12

Stadtmuseum Teterow

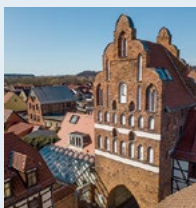
Teterow Municipal museum



Ein Tor voller Geschichte(n)! Das Malchiner Tor und das ehemalige Rats- und Polizeidienerhaus sind ein attraktiver Museumskomplex mit einer eigenen höchst interessanten Geschichte. So befinden sich im Tor noch Gefängniszellen aus dem 19. Jahrhundert.

A gate full of history(s)! The Malchin Gate and the former council and police servant's house are an attractive museum complex with its own highly interesting history. For example, there are still prison cells from the 19th century in the gate.

- 📍 Südliche Ringstraße 1, 17166 Teterow
- ☎ +49 3996 17 28 27
- @ museum@teterow.de
- 🌐 www.teterow.de/kultur/museen/stadtmuseum



13 **Offizin Schwarze Kunst**
Buchdruckerei-Museum & Werkstatt
Historical Printing House museum

Nachgestellter Familienbetrieb aus den Anfängen des 20. Jahrhunderts. Die Maschinen sind zur Herstellung erfreulicher Drucksachen noch in voller Funktion und werden vorgeführt. Seit 2018 sind wir Immaterielles Weltkulturerbe. Reconstructed family business from the early 20th century. The machines are still in full operation to produce pleasing printed material and are showcased. Intangible world cultural heritage since 2018.

- 📍 Schulplatz 2/Alte Schule, 18292 Krakow am See
- ☎ +49 175 892 80 56
- @ hans-hilmar.koch@t-online.de
- 🌐 www.offizin-schwarze-kunst.de



14 **Wolhynier Umsiedlermuseum Linstow**
Volhynian Resettlement Museum Linstow



Am Ende des 2. Weltkriegs verschlug es deutsche Flüchtlinge aus Wolhynien, einer Region in der heutigen Westukraine, in das mecklenburgische Dorf Linstow. Mit vielfältigen Exponaten der Alltagskultur vermittelt das Wolhynier Umsiedlermuseum ein lebendiges Bild ihrer Migration, Siedlung und Lebensweise. The Museum tells the story of German refugees from Volhynia, a region in present-day Ukraine, who at the close of World War II ended up in the small village of Linstow in Mecklenburg-Western Pomerania.

- 📍 Hofstr. 5, 18292 Linstow
- ☎ +49 38457 519 63
- @ wolhynien.linstow@gmx.de
- 🌐 www.umsiedlermuseum-wolhynien.de





Impressum | Imprint

Herausgeber | Editor

Stadt Bad Doberan, Der Bürgermeister
Severinstraße 6, 18209 Bad Doberan
Tel.: +49 38203 915-0
E-Mail: post@stadt-dbr.de

Stadt- und Bädernuseum Bad Doberan
Beethovenstraße 8, 18209 Bad Doberan
Tel.: +49 38203 62 0 26
E-Mail: stadtmuseum@moeckelhaus.de
Web: bad-doberan-heiligendamm.de/museum

Bildnachweis | Picture credits

Horst D. Schulz; Knut Wiek; Kurverwaltung Rerik; Stadt- und Bädernuseum Bad Doberan; Martin Seemann, Stadt Kröpelin; Heinrich-Schliemann-Gedenkstätte Neubukow; Denkmalhof Pentzin; Landschulmuseum Göldenitz; Verein „Uns lütt Museum Dargun e.V.“; Krummes Haus Bützow; Eric Klausch, Power on; Meike Jezmann, Stadtmuseum Teterow; Anja Peschke, Hans-Hilmar Koch – Buchdruckmuseum Krakow am See – Offizin Schwarze Kunst; Heimatverein Linstow

Gestaltung/Karte | Design/general map

Stadt- und Bädernuseum Bad Doberan

[Inhaltsverzeichnis](#)

[Karte](#)